

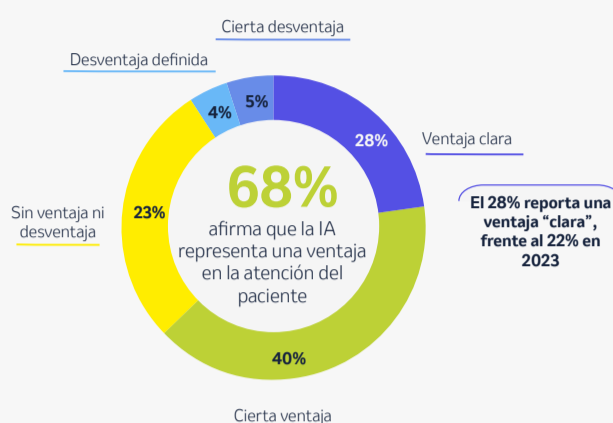
¿Qué opinan los médicos de los usos de la IA en la práctica clínica?

Una encuesta de la **American Medical Association (AMA)** desgrana la aceptación de los médicos ante diferentes aplicaciones de la **inteligencia artificial**

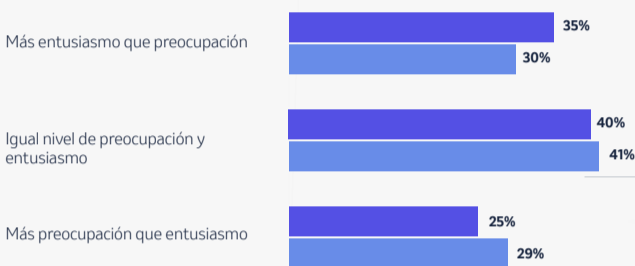


Ante el creciente **uso de la inteligencia artificial (IA)** en general y, también en particular en el campo de la medicina, la **Asociación Americana de Médicos (AMA)**, por sus siglas en inglés) ha comenzado a realizar con carácter anual una encuesta¹ sobre las **motivaciones, oportunidades, riesgos y casos de uso** que perciben los facultativos respecto al uso de esta tecnología. En esta edición han participado un total de 1.018 profesionales.

Confianza de los médicos en la IA en la práctica asistencial

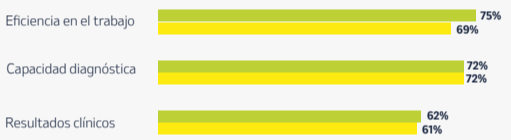


Incremento de entusiasmo por el uso de IA

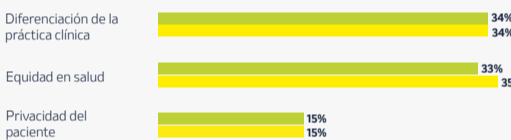


Percepción sobre el impacto de la IA en carga asistencial y eficiencia

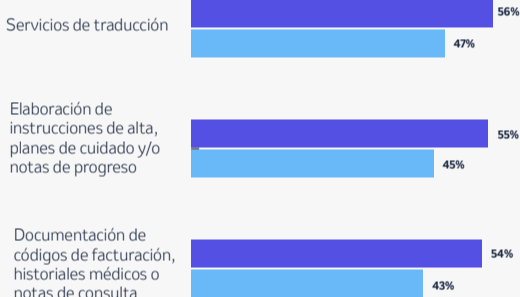
Lo que más



Lo que menos



Casos en los que los médicos están adquiriendo mayor familiaridad con la IA

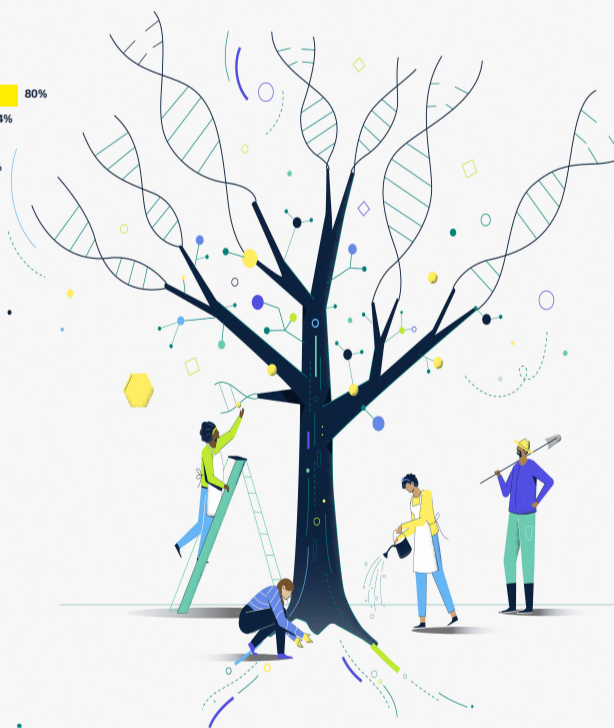


¿Qué relevancia dan los facultativos a la IA en diferentes apartados de la práctica clínica?

Lo que más (áreas con mayor familiaridad/uso)

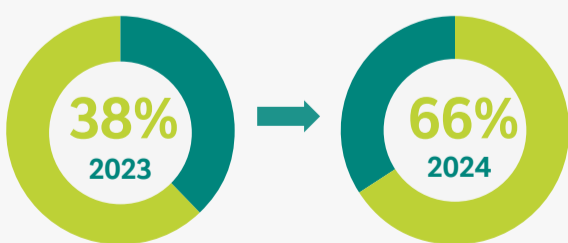


Lo que menos (áreas con menor familiaridad/uso)



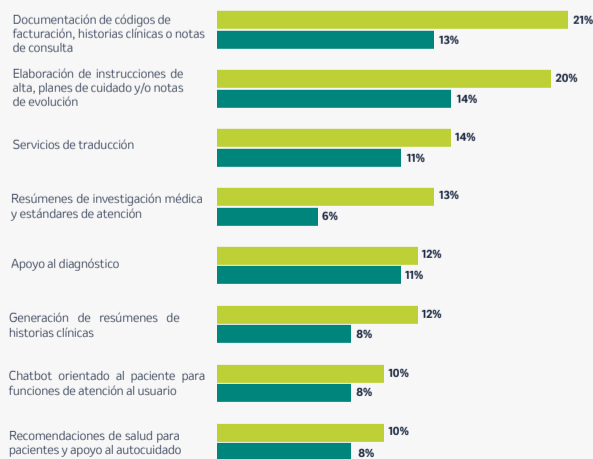
Incremento de usuarios y casos

Aumento rápido en el uso de IA



Porcentaje de encuestados que afirman utilizar actualmente al menos uno de los 15 casos de uso de IA presentados

Los principales casos de uso ganan usuarios



2024
2023

Referencias

1. <https://www.ama-assn.org/system/files/physician-ai-sentiment-report.pdf>

