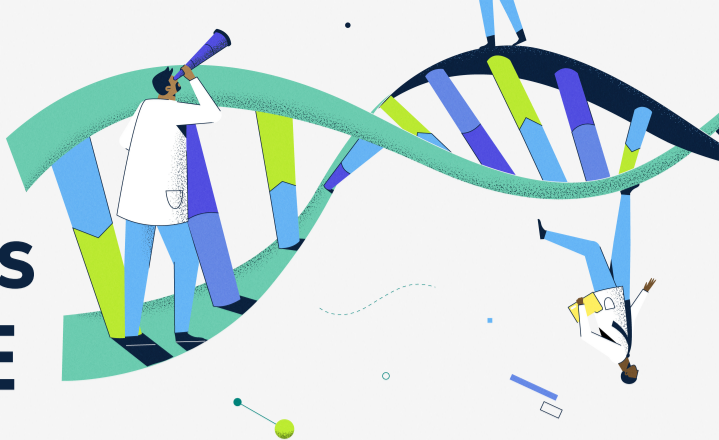


Ensayos clínicos activos en la UE



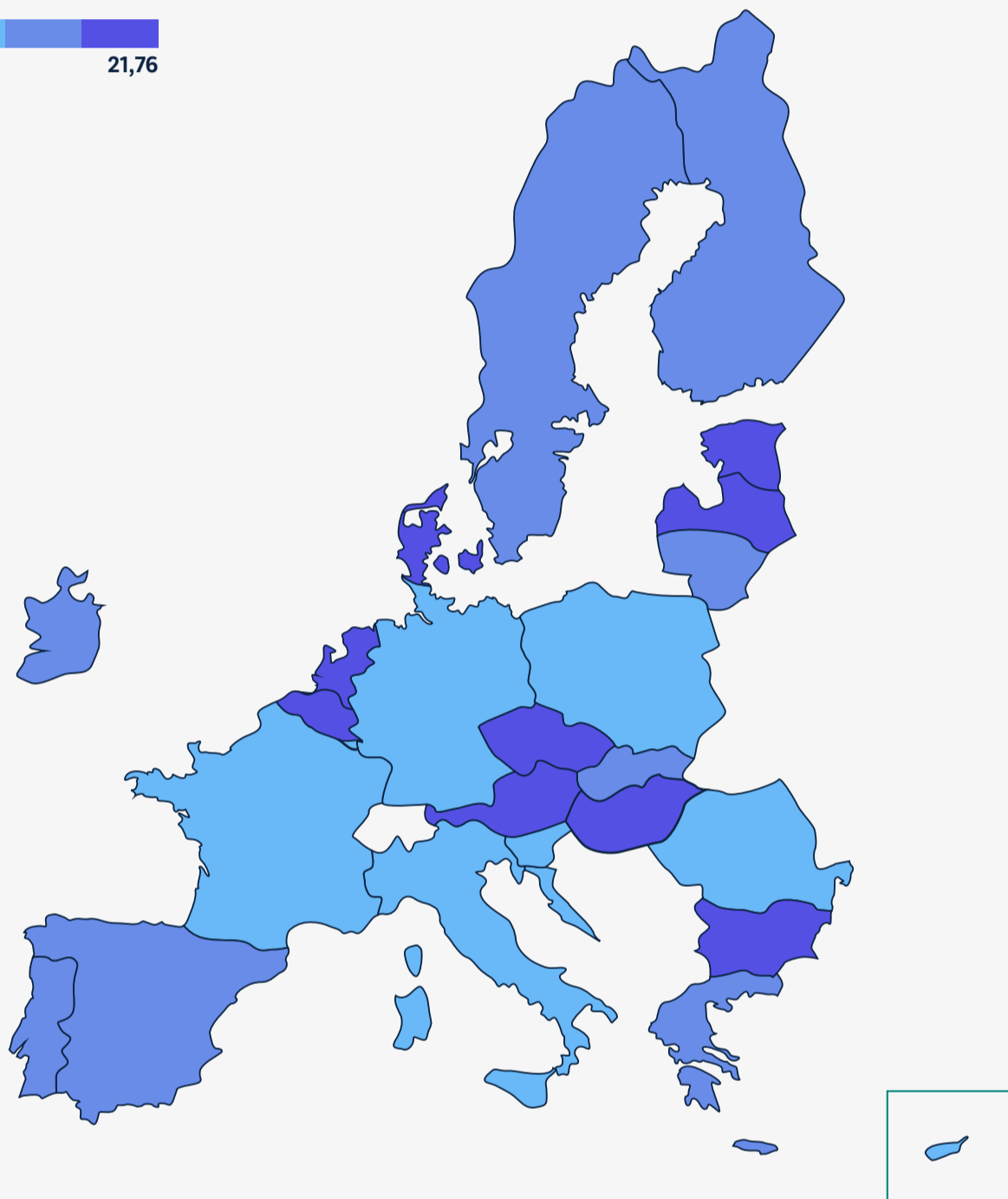
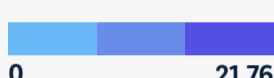
Un mapa de la **Agencia Europea de Medicamentos (EMA)** muestra el número de ensayos clínicos activos y la cantidad de centros donde se realizan en los Estados miembros de la Unión Europea (UE). Varios de estos ensayos se realizan al mismo tiempo en diferentes países.

En **2024** se autorizaron **930 nuevos ensayos clínicos en España**. Esto le convierte en el país con mayor capacidad de atracción de investigación clínica de medicamentos de la Unión Europea¹.

España realiza **8,5 ensayos clínicos por cada 100.000 habitantes**. Esta tendencia se mantiene estable, a pesar de que en el continente europeo se ha producido un descenso general en los últimos años a expensas de un incremento notable en países de Asia, sobre todo en China¹.

Uno de los motivos principales es que **en España se requiere una media de 206 días para abrir un ensayo**, frente a los 277 de media en la UE¹.

TASA DE ENSAYOS CLÍNICOS POR CADA 100.000 HABITANTES EN LA UNIÓN EUROPEA²



PAÍS	ENSAYOS	CENTROS	POBLACIÓN	ENSAYOS / 100.000 HABITANTES
ALEMANIA	3.372	1.759	83.577.140	4,03
AUSTRIA	970	133	9.197.213	10,55
BÉLGICA	2.057	328	11.900.123p	17,29
BULGARIA	721	415	6.437.360	11,20
CHIPRE	14	4	979.865p	1,43
CROACIA	237	78	3.874.350	6,12
DINAMARCA	1304	144	5.992.734	21,76
ESLOVAQUIA	411	308	5.419.451	7,59
ESLOVENIA	87	29	2.130.850	4,08
ESPAÑA	4.171	711	49.077.984p	8,50
ESTONIA	158	44	1.369.995	11,53
FINLANDIA	464	116	5.635.971	8,24
FRANCIA	3.909	947	68.635.943p	5,69
GRECIA	871	133	10.409.547ep	8,37
HUNGRÍA	1.078	311	9.539.502	11,30
IRLANDA	393	73	5.439.898	7,23
ITALIA	3.177	676	58.934.177p	5,39
LETONIA	177	74	1.856.932	9,53
LITUANIA	214	71	2.890.664	7,40
LUXEMBURGO	9	3	681.973	1,32
MALTA	0	0	574.250	0
PAÍSES BAJOS	2.229	267	18.044.027	12,25
POLONIA	2.303	1.403	36.497.495	6,31
PORTUGAL	753	121	10.749.635	7,00
REPÚBLICA CHECA	1.276	547	10.909.500	11,70
RUMANÍA	711	385	19.036.031e	3,74
SUECIA	970	212	10.587.710	9,16
TOTAL	9.847	9.261	450.380.320ep	

Población a 01/01/25
e: estimado
p: provisional

Referencias:

1. https://seom.org/images/Dossier_Investigacion_Oncologica_2025.pdf

2. <https://euclinicaltrials.eu/search-for-clinical-trials/trial-map/?lang=es>